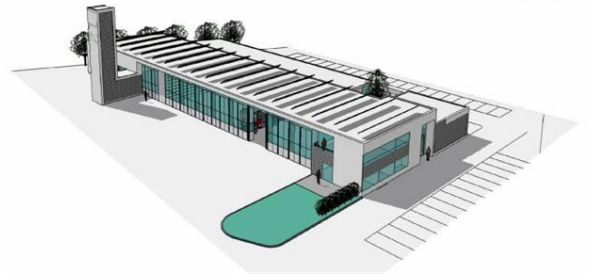




O Aufnahmeantrag
O Änderungsantrag



Hiermit beantrage ich die Aufnahme als

O förderndes Mitglied **O aktives Mitglied**

im Verein der Freiwilligen Feuerwehr Nauheim e.V.
(eingetragen im Vereinsregister Nr. 1114 am Amtsgericht Groß-Gerau)

- Adressänderung
- Bankverbindung
- Beitragsänderung

Name (Mitglied)

Vorname

Straße

PLZ / Wohnort

Geburtsdatum

Telefonnummer

(_____) _____

Datum

Unterschrift (gesetzl. Vertreter)

Hiermit ermächtige ich die Freiw. Feuerwehr Nauheim e.V. widerruflich, den jährlich zu entrichtenden Beitrag in Höhe von EUR _____ zu Lasten meines unten angegebenen Kontos per Lastschrift einzuziehen.

Wenn mein Konto nicht die erforderliche Deckung aufweist, besteht seitens des kontoführenden Kreditinstituts keine Verpflichtung zur Einlösung. Teileinlösungen werden im Lastschriftverfahren nicht vorgenommen.

Kontonummer

Bankleitzahl

□ □ □ □ □ □ □ □ □ □

□ □ □ □ □ □ □ □

Kreditinstitut

Unterschrift (Kontoinhaber)

Der jährliche Mindestmitgliedsbeitrag beträgt z.Zt. EUR 12,00

Wir weisen Sie darauf hin, dass unsere Mitgliederverwaltung mittels EDV im Rahmen der gesetzlichen Bestimmungen des Bundesdatenschutzgesetzes (BDSG) erfolgt.

Freiwillige Feuerwehr Nauheim
Außerhalb 15 - 64569 Nauheim
Tel.: 06152 / 6835 Fax: 06152 / 61073

Kreissparkasse Groß-Gerau
BLZ 508 525 53
Konto 800 550 6

Bischofsheimer Volksbank
BLZ 508 616 08
Konto 20 36 29